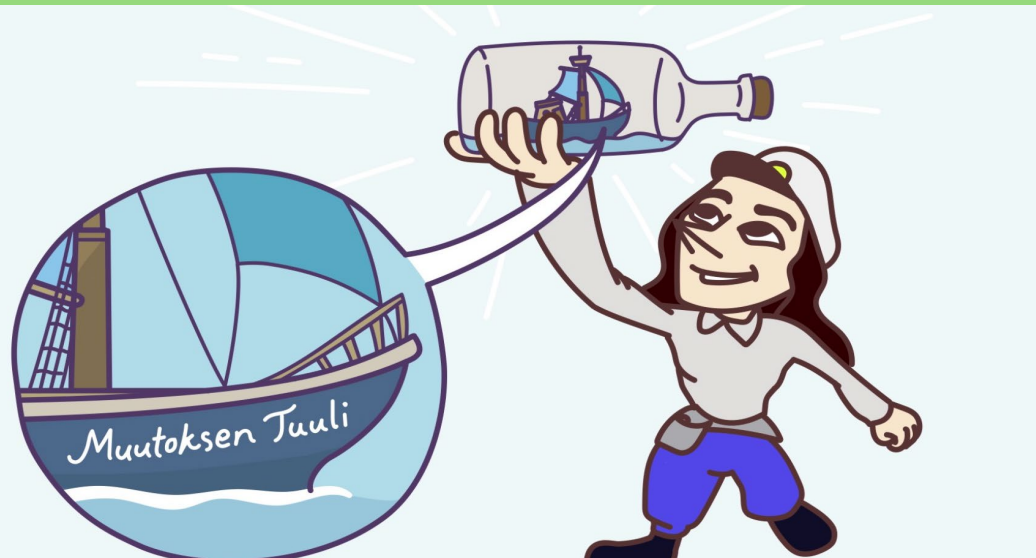


Uudistuva ja osaava Suomi 2021-2027



Yritysrahoitus – Mikä muuttuu

Kalevi Pölönen
ELY-keskus
13.10.2021



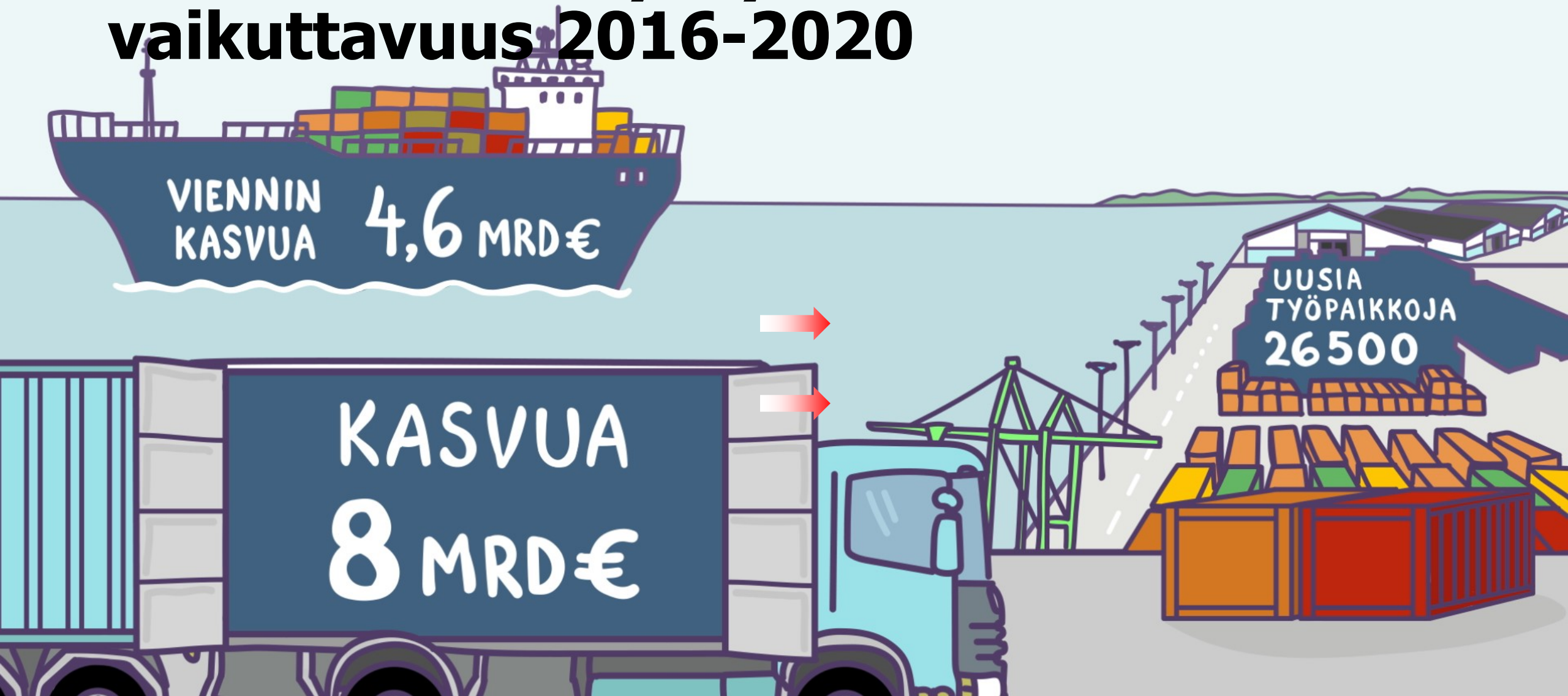
Euroopan unionin
osarahoittama

Uudistuva ja osaava Suomi 2021–2027



Elinkeino-, liikenne- ja
ympäristökeskus

ELY-keskuksen yritysrahoituksen vaikuttavuus 2016-2020



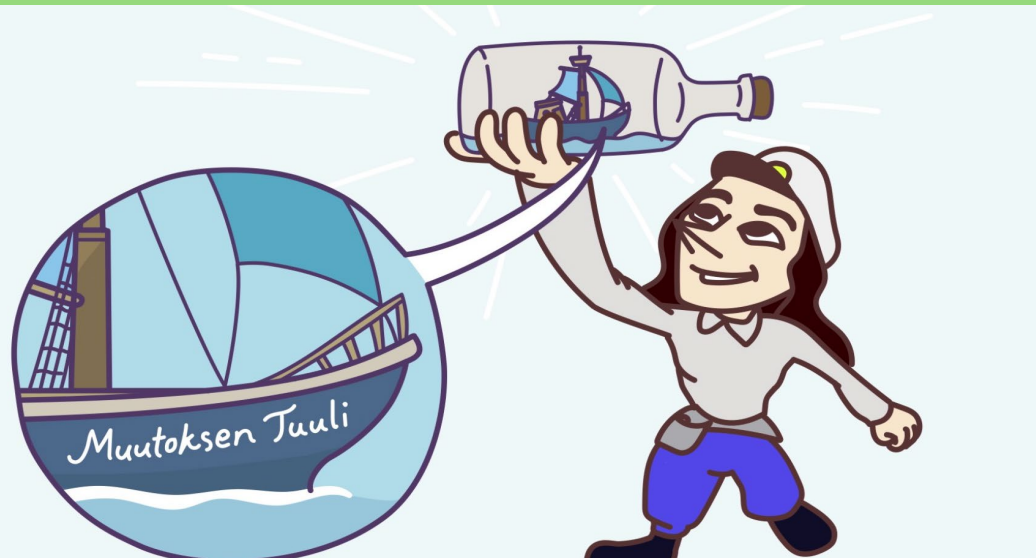
Euroopan unionin osarahoittama

Uudistuva ja osaava Suomi 2021–2027



Elinkeino-, liikenne- ja ympäristökeskus

Uudistuva ja osaava Suomi 2021-2027



Yritysrahoitus – Mikä muuttuu

Kalevi Pölönen
ELY-keskus
13.10.2021



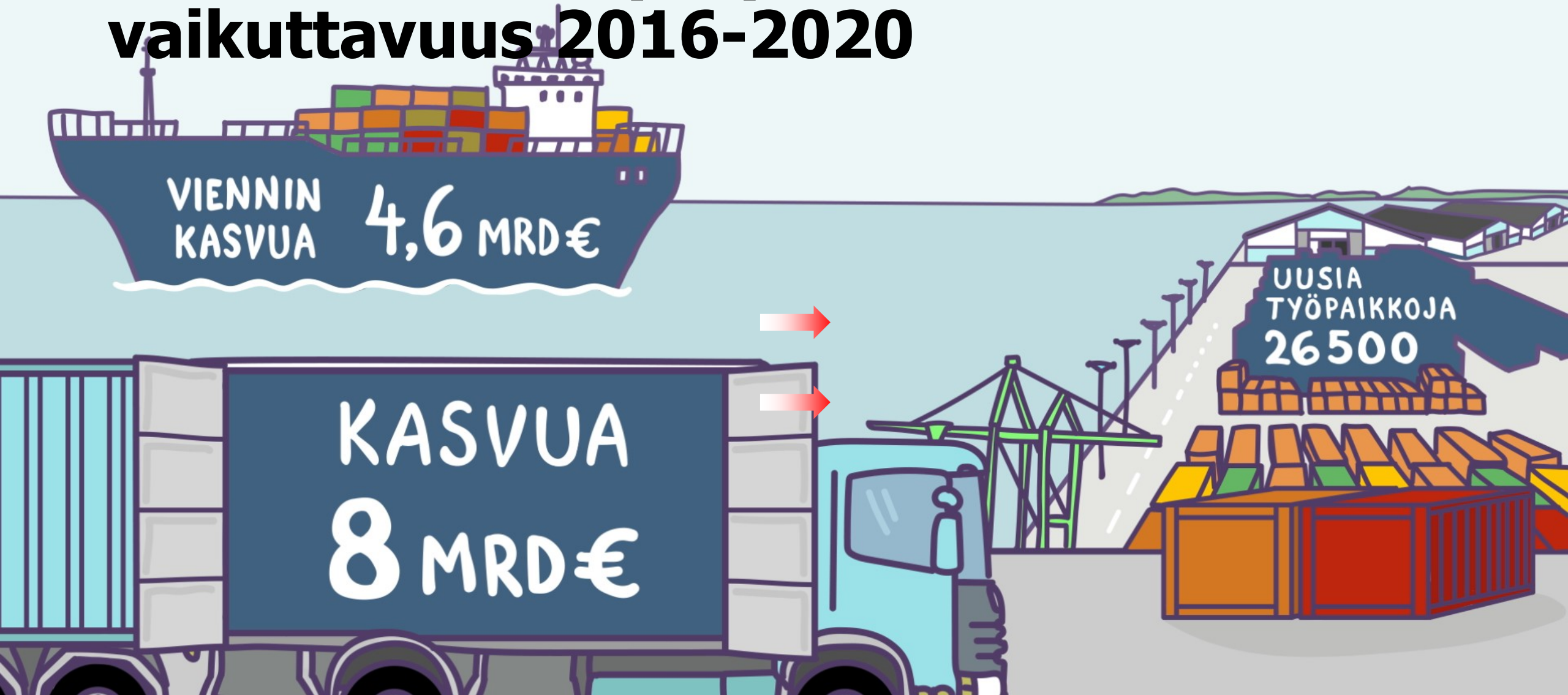
Euroopan unionin
osarahoittama

Uudistuva ja osaava Suomi 2021–2027



Elinkeino-, liikenne- ja
ympäristökeskus

ELY-keskuksen yritysrahoituksen vaikuttavuus 2016-2020



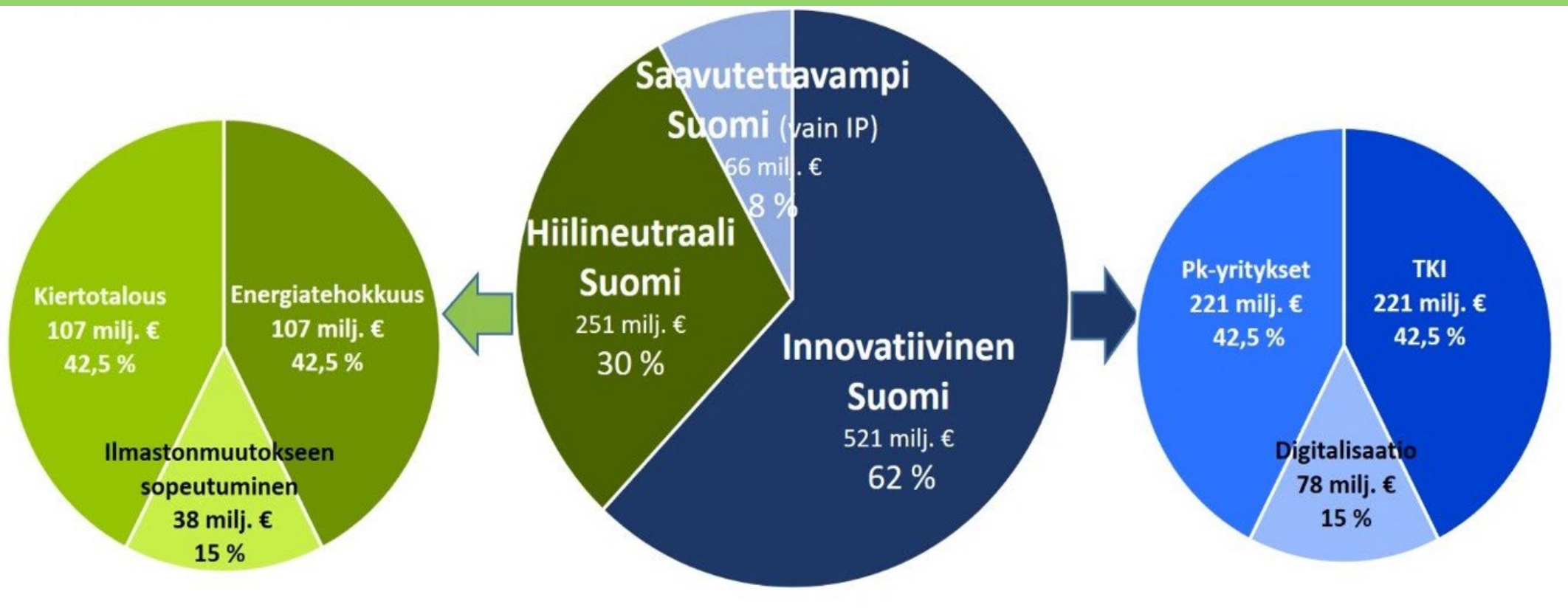
Euroopan unionin
osarahoittama

Uudistuva ja osaava Suomi 2021–2027



Elinkeino-, liikenne- ja
ympäristökeskus

Uudistuva ja osaava Suomi 2021-2027



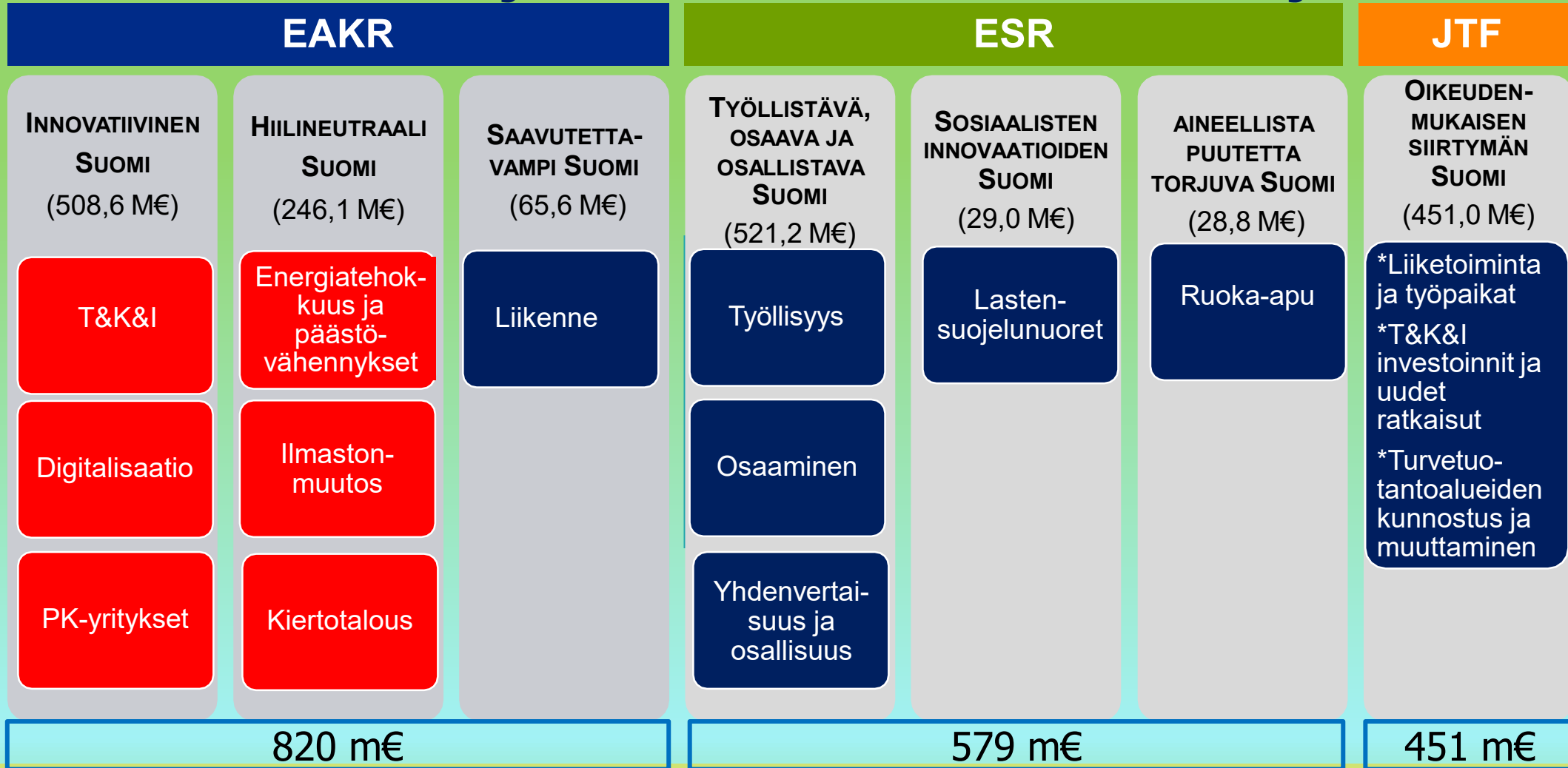
Euroopan unionin
osarahoittama

Uudistuva ja osaava Suomi 2021–2027



Elinkeino-, liikenne- ja
ympäristökeskus

Uudistuva ja osaava Suomi 2021 - 2027 -ohjelma



Euroopan unionin osarahoittama

Uudistuva ja osaava Suomi 2021–2027



EAKR ohjelman sisällöstä



INNOVATIIVINEN SUOMI

TKI

Digitalisaatio

Pk-yritykset

HIILINEUTRAALI SUOMI

Energiatehokkuus ja päästövähennykset

Ilmastonmuutos

Kiertotalous



Euroopan unionin osarahoittama

Uudistuva ja osaava Suomi 2021–2027



Elinkeino-, liikenne- ja ympäristökeskus

Yritystuet uudella ohjelmakaudella



Euroopan unionin
osarahoittama

Uudistuva ja osaava Suomi 2021–2027



Elinkeino-, liikenne- ja
ympäristökeskus

EU-ohjelman painopisteet yritysrahoituksen näkökulmasta

- **Yritysrahoituksessa mahdollisia kaikki muut erityistavoitteet paitsi saavutettavuuteen liittyvä erityistavoite**
 - **Pääasiallisesti ELY-keskusten yritysrahoituksella tuetaan erityistavoitteita:**
 - *1.1. Tutkimus- ja innovointivalmiuksien ja kehittyneiden teknologioiden käyttöönoton parantaminen*
 - *1.2 Digitalisaation etujen hyödyntäminen kansalaisten, yritysten ja julkishallinnon hyväksi*
 - *1.3 Pk-yritysten kasvu- ja kilpailukyky*
 - *2.1 Energiatehokkuustoimenpiteiden edistäminen ja kasvihuonekaasupäästöjen vähentäminen*
 - *2.3 Kiertotalouteen siirtymisen edistäminen*
 - *2.2 Ilmastonmuutokseen sopeutumisen, riskien ehkäisemisen ja katastrofivalmiuden ja -palautuvuuden edistäminen*
 - **Ohjelman ilmastotavoite 35 % ohjaa valintaa**
 - *Hankkeet, jotka edistävät hyvin toimintalinjan 2 (Hiilineutraali Suomi) mukaisia erityistavoitteita, tulisi ensisijaisesti kohdentaa ao. toimintalinjan erityistavoitteisiin*
 - *Myös digitalisaatiota erityisen hyvin edistävät hankkeet tulisi ensisijaisesti kohdentaa ao. erityistavoitteeseen, tukevat myös osittain ilmastotavoitetta*
 - **Huomioitava neuvonnassa, että uudella kaudella yritysten tulee valita erityistavoite**



Yritystukilain sisällöstä

- Yritystukilaki- ja asetusesitysten mukaiset tukimuodot eli yrityksen kehittämisavustus ja toimintaympäristön kehittämisavustus säilyvät pääosin nykyisen kaltaisina
 - Mahdollistavat nykyisen kaltaisen **laajan toimenpidevalikoiman** yritysten investoinneista kansainvälistymisvalmiuksien tukemiseen, esiselvityksiin, innovaatiotoimintaan...jne
 - Mahdollista myöntää nykyisestä poiketen myös maa- ja metsätaloutta palvelevaan yritystoimintaan sekä kalanjalostukseen
 - **Toimintaympäristön kehittämisavustuksen** osalta laissa todettu erikseen, että avustuksella voidaan tukea **myös elinkeinoelämäverkottunutta tutkimusta**, joka on mahdollista myös nykyisen lain perusteella
 - *Tuettaisiin erityisesti sellaisia soveltavaa tutkimusta sisältäviä hankkeita, joihin kytkeytyisi rinnakkaisia pk-yritysten tuotekehityshankkeita, joita voitaisiin rahoittaa yrityksen kehittämisavustuksella*
 - Yrityksen kehittämisavustusta voidaan myöntää kuten nykyisinkin pääsääntöisesti vain pk-yrityksille, suurten yritysten investointien tukeminen I ja II tukialueella mahdollista, jos
 - *kyseessä on investointi uuteen toimintayksikköön, liiketoiminta-alueeseen, tuotteeseen tai palveluun ja*
 - *hanke täyttää EU-ohjelman myöntämisedellytykset (EAKR-asetus, JTF-asetus)*



Yritysrahoituksen myöntämisestä uudella EU-ohjelmakaudella

- **EU-ohjelman painopisteiden lisäksi yrityskohtaisen rahoituksen myöntämisessä otettava huomioon mm.**
 - Jatkuvan kannattavan toiminnan edellytykset
 - Valtiontukisäännöistä tulevat rajoitukset
 - Kilpailutilanne
 - Avustuksen vaikutus hankkeen toteuttamiseen (dead weight)
 - Edellytys hankkeen merkittävästä vaikutuksesta kasvuun, uudistumiseen ja muihin yritystukilain ja asetuksen mukaisiin tavoitteisiin
- **Uuden kauden varoista voidaan tukea vain hankkeita, joita koskevat hakemukset on jätetty uuden ohjelmakauden haun käynnistyttyä EURA:ssa**
 - Hakemus katsotaan saapuneeksi kun hakemus on jätetty EURA-järjestelmään
- **EU:n valtiontukisäännöt uudistuvat osittain v. 2022 alusta**
 - Komissio on 19.4.2021 vahvistanut uudet aluetuen suuntaviivat, jotka tulevat voimaan 1.1.2022 alkaen. Suuntaviivojen perusteella annetaan kansallisesti uusi aluetukikartta, jonka voimaantulo edellyttää komission hyväksyntää.
 - *Aluetukikartta määrittelee investointien osalta sovellettavat tukitasot v. 2022 alusta alkaen*
 - Nykyiset de minimis- ja ryhmäpoikkeusasetus ovat tämän hetkisen tiedon mukaan voimassa vuoden 2022 loppuun saakka, uudet asetukset tulisivat voimaan vuoden 2023 alusta



Kustannusmallit uudella ohjelmakaudella



Euroopan unionin
osarahoittama

Uudistuva ja osaava Suomi 2021–2027



Elinkeino-, liikenne- ja
ympäristökeskus

Käytettävissä useampia kustannusmalleja

Ohjelmakaudella 2021-2027 käytettävät flat rate -mallit

Malli	Rahasto
Flat rate 40%	EAKR, ESR+, JTF
Flat rate 7 %	EAKR, ESR+, JTF
Flat rate 1,5%	EAKR, JTF
Yhdistelmä FR 7+ FR1,5%	EAKR, JTF
<i>Vähävaraisten aineellinen apu FR 7%</i>	ESR



Yritystuissa kustannuksia voidaan korvata tukimuodosta riippuen

- 1. Kertakorvauksena;**
- 2. Tosiasiallisesti aiheutuneisiin ja maksettuihin tukikelpoisiin kustannuksiin perustuen sekä prosenttimääräisenä korvauksena, kuten kuluvallakin ohjelmakaudella**



1. Kertakorvauksella esiselvitykset osuvimmiksi

Säädösvalmistelu vielä menossa. Ideana **modulaarinen, vaikuttava ja helppo soveltaa**

Moduuli	Kustannukset enintään €	Avustus enintään 60%
Liiketoimintasuunnitelma, Markkinaselvitys/KV valmiusselvitys, Messut, EU-rahoituksen haun valmistelu	20 000	12 000
Tuote- ja palvelukehityksen valmistelu, proof of concept	20 000	12 000
Pilotointi/tuotteen toimivuuden selvitys kotimaassa tai ulkomailla, esim. kiertotalousratkaisut	20 000	12 000
KAIKKI YHTEENSÄ	60 000	36 000



2. Tosiasialliset kehittämiskustannukset

= Välittömät ja hyväksyttävät kehittämiskustannukset + 7% prosenttimääräinen korvaus

Hyväksyttävät kehittämiskustannukset ovat:

- 1) palkkakustannukset ns. sivukulumallilla 26,44 %, Amk 20,42%
- 2) ulkopuolisten palvelujen ja asiantuntijoiden käytöstä aiheutuvat kustannukset;
- 3) kansainvälistymiseen liittyvään näyttelyyn tai messuille osallistumisesta aiheutuvat kustannukset;
- 4) tuotteiden kehittämiseen liittyvien raaka-aineiden ja puolivalmisteiden kustannukset; ja
- 5) ulkomaille suuntautuvien matkojen kustannukset mukaan lukien kotimaan matkaosuuksista aiheutuvat kustannukset.



2. Tosiassialliset investointikustannukset

=Välittömät investointikustannukset + 1,5 %

Hyväksyttävät investointikustannukset ovat:

- 1) rakentamiseen liittyvät palkkakustannukset ns. sivukulumallilla;
- 2) maanrakennuskustannukset;
- 3) rakennuskustannukset;
- 4) koneiden ja kaluston hankinta- ja leasingkustannukset; ja
- 5) aineettomien investointien kustannukset.



ELY-keskuksen toimivalta rahoituslain 757/2021 12§ mukaan

EAKR ja JTF:

1) Ilmastonmuutoksen hillintään ja ilmastonmuutokseen sopeutumiseen sekä ympäristöön ja luonnonvaroihin liittyvät **kehittämishankkeet** ja **investointihankkeet**

- Ilmastonmuutoksen hillintä ja ilmastonmuutokseen sopeutuminen lisätty pykälään.
- Hankkeet voivat olla kehittämishankkeita, investointihankkeita tai hankkeita, joissa on sekä kehittämistä että investointeja.
- Aiemmasta poiketen investointien osuutta hankkeen kokonaiskustannuksista ei rajata laissa eikä asetuksessa



Euroopan unionin
osarahoittama

Uudistuva ja osaava Suomi 2021–2027



Elinkeino-, liikenne- ja
ympäristökeskus

ELY-keskuksen toimivalta rahoituslain 757/2021 12§ mukaan

EAKR ja JTF:

2) Liikenteeseen ja infrastruktuuriin liittyvät kehittämis- ja investointihankkeet

- Tukimuoto vastaa nykyistä
- Hankkeilla on oltava **välitön yhteys yritysten ja elinkeinoelämän toimintaedellytysten parantamiseen**
 - (rahoituslain 12 §:n säännöskohtaiset perustelut).



Euroopan unionin
osarahoittama

Uudistuva ja osaava Suomi 2021–2027

ELY-keskuksen toimivalta yritystukilain 758/2021, yrityksen kehittämisavustus

Kansallinen, EAKR ja JTF:

4 §

Viranomaiset

Tässä laissa tarkoitettuja avustuksia koskevia asioita käsittelevät elinkeino-, liikenne- ja ympäristökeskukset.



Euroopan unionin
osarahoittama

Uudistuva ja osaava Suomi 2021–2027



Elinkeino-, liikenne- ja
ympäristökeskus

ELY-keskuksen toimivalta yritystukilain 758/2021, yrityksen toimintaympäristön kehittämishakemus

Kansallinen, EAKR ja JTF:

9 §

Myöntäminen

- 1) yritystoiminnan kannalta tarpeellisiin selvityksiin;
- 2) yritysten tarvitsemien palvelujen kehittämiseen;
- 3) yritysten keskinäisen yhteistyön, yritysten ja korkeakoulujen sekä yritysten ja tutkimuslaitosten yhteistyön sekä elinkeinoelämäverkottuneen tutkimuksen edistämiseen; ja
- 4) muihin kuin 1–3 kohdassa tarkoitettuihin yritysten toimintaympäristöä ja kehittymisedellytyksiä parantaviin hankkeisiin.

Lisäksi avustusta voidaan myöntää kansallisista varoista pääomasijoitustoimintaan.



Euroopan unionin
osarahoittama

Uudistuva ja osaava Suomi 2021–2027



Elinkeino-, liikenne- ja
ympäristökeskus

Uudistuva ja osaava Suomi 2021-2027

valtakunnalliset teemat



Euroopan unionin
osarahoittama

Uudistuva ja osaava Suomi 2021–2027



Elinkeino-, liikenne- ja
ympäristökeskus

Tuki innovaatiokeskittymille ja –verkostoille?

Kansallinen ohjausryhmä ohjaa, seuraa ja koordinoi kokonaisuutta

- **Sihteeristö** operatiivisessa valmistelussa

-sparrauksessa apuna **BF:n ekosysteemikoordinaattorit**

Koordinoiva liitto

(Pirkanmaan liitto)

seuranta ja viestintä

Koordinaatio- ja kehittämishanke

Innovaatiotoiminnan kyvykkyudet, asiantuntijatuki ja verkottaminen

RR-ELY koordinoiva ja välittävä viranomainen, ml. ESR

Ekosysteemisopimukset

- Sopimusten toteutus kaupunkiseuduilla (16 johtoryhmää)
- Vetovastuuteemat kaupunkien välillä
- Rahoitus: maakunnan liitot

EAKR-OSIO INNOVAATIO- JA OSAAMISVERKOSTOT

- VALTAKUNNALLISET HANKEHAUT
 - Temaattiset verkostot
 - Ylialueelliset TKI-hankkeet



Valtakunnalliset teemat

- Valtakunnallisia teemoja on valmisteltu ohjelman substanssiministeriöissä ja yhteistyössä alueiden kanssa
- Ohjelman valtakunnalliset teemat hyväksytään ohjelman seurantakomitean kokouksessa myöhemmin vuoden 2021 aikana
- Valtakunnallisiin teemoihin EAKR ohjelmasta 6% ja ESR+ ohjelmasta 20%

Päätöksenteko ja hallintomalli

- Välittävä toimielin/rahoittaja tekee virallisen päätöksen valtakunnallisten teemojen hankkeiden rahoituksesta ja vastaa hankkeiden hallinnosta
- Valtakunnallisille teemoille voidaan asettaa johtoryhmä, jonka tehtävänä on huolehtia valtakunnallisen teeman strategisesta ohjaamisesta sekä seurata, arvioida ja muutoin tukea teeman toteutumista
- Valtakunnallisten teemojen käynnistys vuoden 2022 puolella



Innovaatio- ja osaamisverkostot, 27 milj euroa

Rahoittaja; Etelä-Savon ELY-keskus

Innovaatio- ja osaamisverkostot -tavoitteet

- Teema luo paremmat valmiudet alueellisille tki-toimijoille rakentaa laajoja ja vaikuttavia hankekokonaisuuksia ja yhteistyöverkostoja, jotka kykenevät hyödyntämään myös EU:n kilpailtuja rahoitusinstrumentteja esimerkiksi Euroopan Horisontti ja Digitaalinen Eurooppa –ohjelmia.
- Edistetään **elinkeinoelämäverkottunutta tutkimusta**, tutkimus- ja kehitysinvestointeja erityisesti vihreään siirtymään ja digitaaliseen muutokseen kannustaen
- TKI-toimijoiden yhteistyöverkostat tukevat kytkeytymistä yliaalueellisiin arvoketjuihin ja vauhdittavat paikallisia investointeja (ml. RRF) kansainvälisen tason innovaatio- ja kokeiluympäristöjen synnyttämiseksi.
- Kansallisen TKI-tiekartan uuden kumppanuusmallin mukaan osaamiskärkien vahvistamiseksi, leventämiseksi ja vaikuttavuuden lisäämiseksi tutkimusta ja sitä hyödyntäviä verkostoja on koottavaisommiksi osaamiskeskittymiksi ja ekosysteemeiksi.



Kiitos

kalevi.polonen@ely-keskus.fi

p. 044-2464670



Euroopan unionin
osarahoittama

Uudistuva ja osaava Suomi 2021–2027



Elinkeino-, liikenne- ja
ympäristökeskus